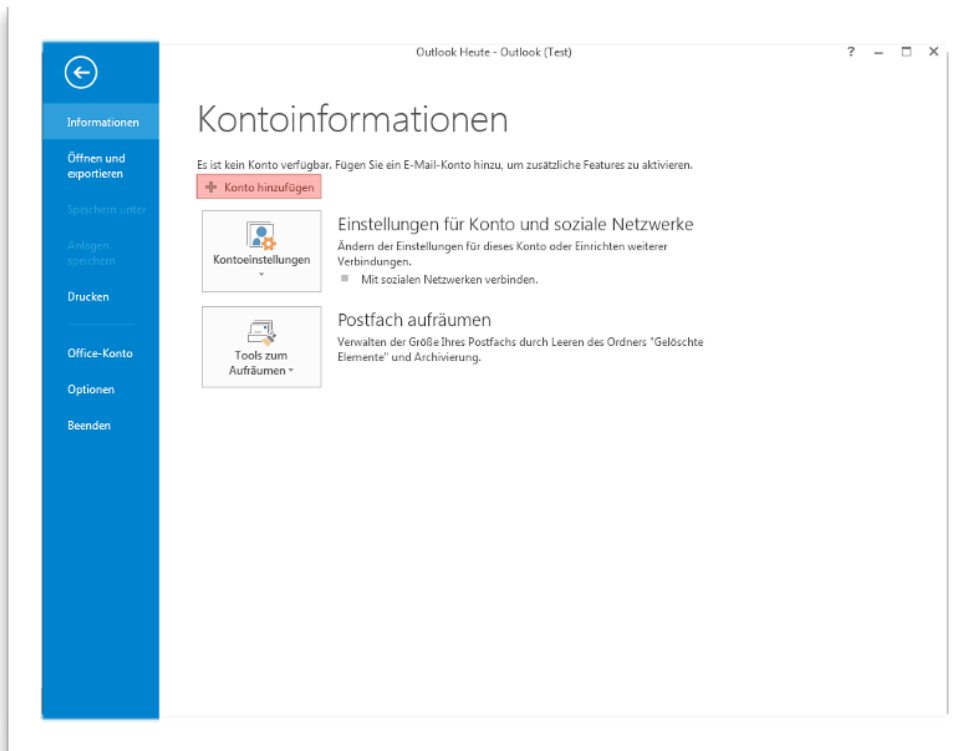


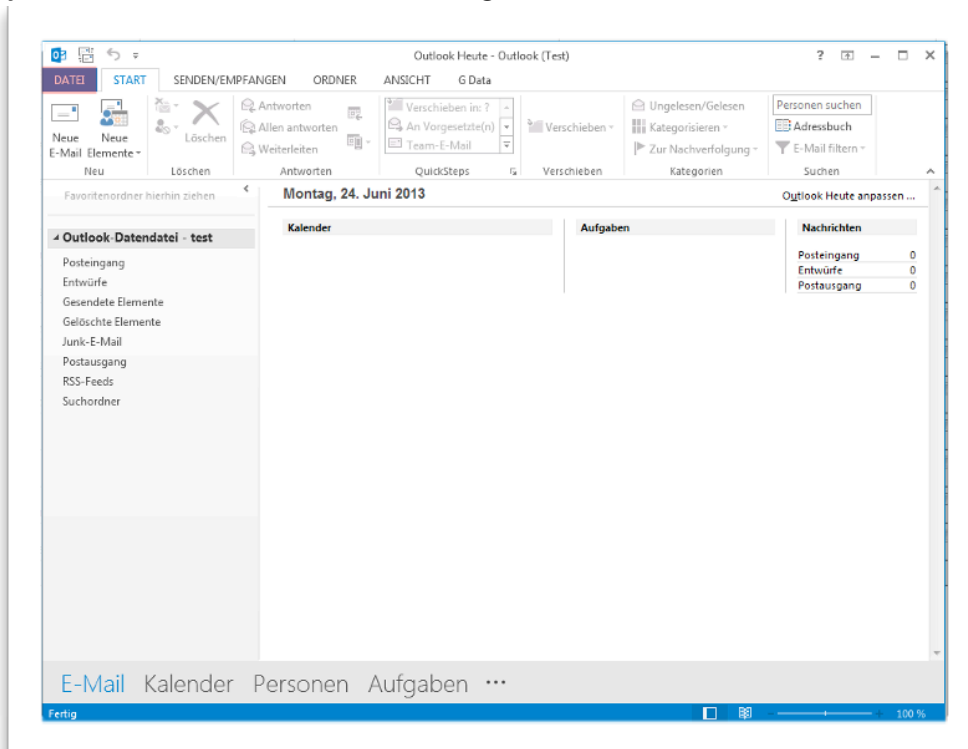
Schritt 1:

Starten Sie Outlook 2013 und klicken Sie im Menü auf **Datei**



Schritt 2:

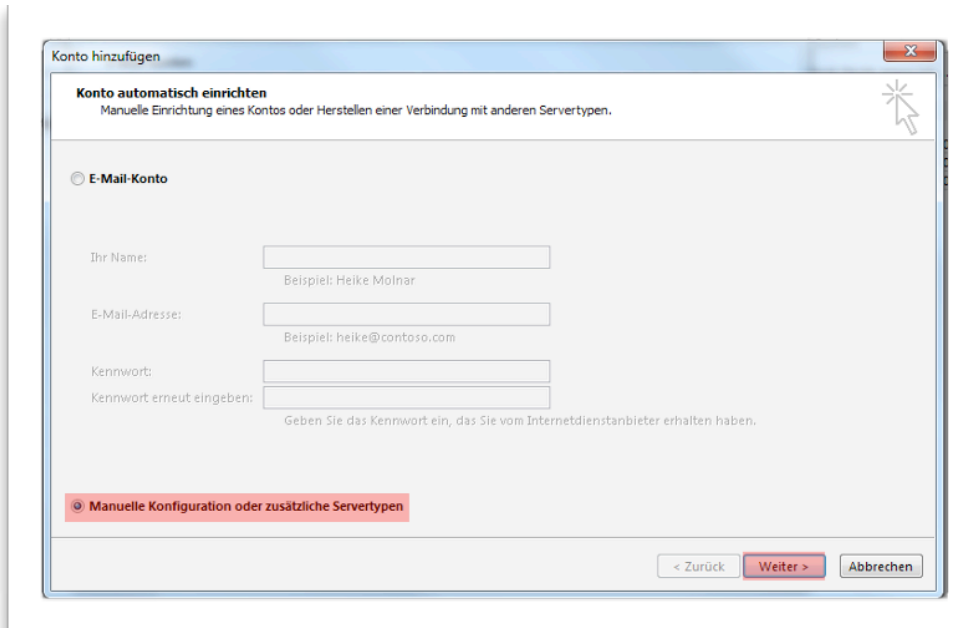
Klicken Sie jetzt auf die Schaltfläche **Konto hinzufügen**.



Anleitung Outlook 2013

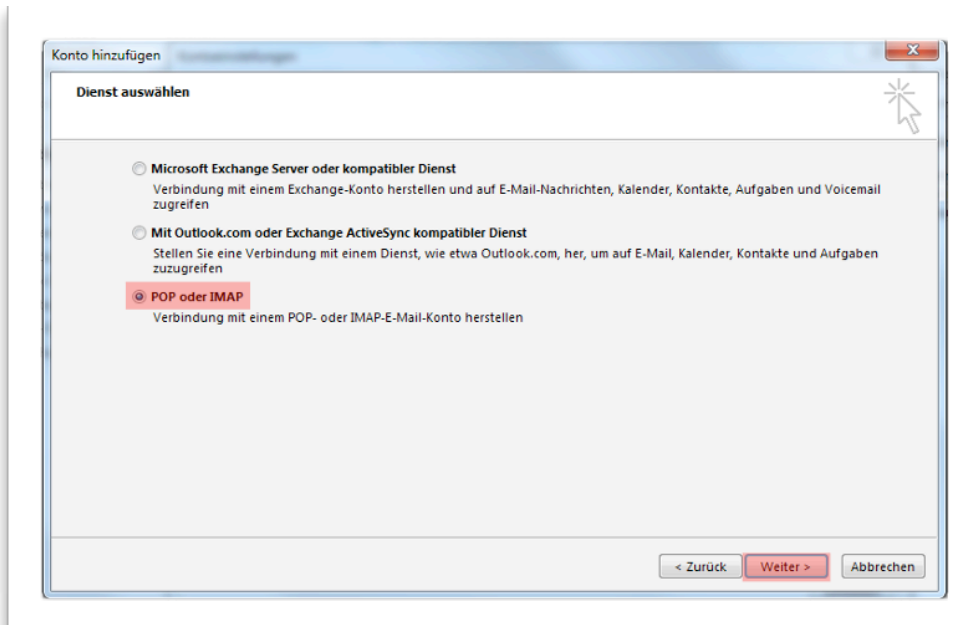
Schritt 3:

Im neuen Fenster wählen Sie die Option **Manuelle Konfiguration oder zusätzliche Servertypen** aus und klicken auf **Weiter**.



Schritt 4:

Aktivieren Sie den Punkt **POP oder IMAP** und klicken Sie auf **Weiter**.



Schritt 5:

Tragen Sie bei „**Ihr Name**“ den Namen ein, der beim Empfänger Ihrer E-Mails angezeigt werden soll. Bei „**E-Mail-Adresse**“ tragen Sie die E-Mail-Adresse ein, welche Sie ZUVOR im KAS eingerichtet haben.

Unter **Benutzername** und **Passwort** tragen Sie die Daten ein, die im KAS nach Ihrer E-Mail-Adresse stehen. Der Benutzername fängt üblicherweise mit m0XXXXX an.

Bei dem Feld **Kontotyp** wählen Sie das Mailprotokoll IMAP oder - falls dies in Ihrem Tarif nicht vorhanden ist - POP3 aus.

Unter **Posteingangsserver** tragen Sie <KAS-Login>.kasserver.com ein.

In dem Feld **Postausgangsserver (SMTP)** geben Sie ebenfalls <KAS-Login>.kasserver.com ein.

Wichtig!

Bitte ersetzen Sie <**KAS-Login**> durch den Loginnamen Ihres KAS z.B. w00....

Anschließend klicken Sie auf die Schaltfläche **Weitere Einstellungen**.

Konto hinzufügen

POP- und IMAP-Kontoeinstellungen
Geben Sie die E-Mail-Servereinstellungen für Ihr Konto ein.

Benutzerinformationen
Ihr Name: Ihr Name
E-Mail-Adresse: ihr_name@ihredomain.de
E-Mail im Offlinemodus: Alle

Serverinformationen
Kontotyp: IMAP
Posteingangsserver: <KAS-Login>.kasserver.com
Postausgangsserver (SMTP): <KAS-Login>.kasserver.com

Anmeldeinformationen
Benutzername: m0123456
Kennwort: *****
 Kennwort speichern

Anmeldung mithilfe der gesicherten
Kennwortauthentifizierung (SPA) erforderlich

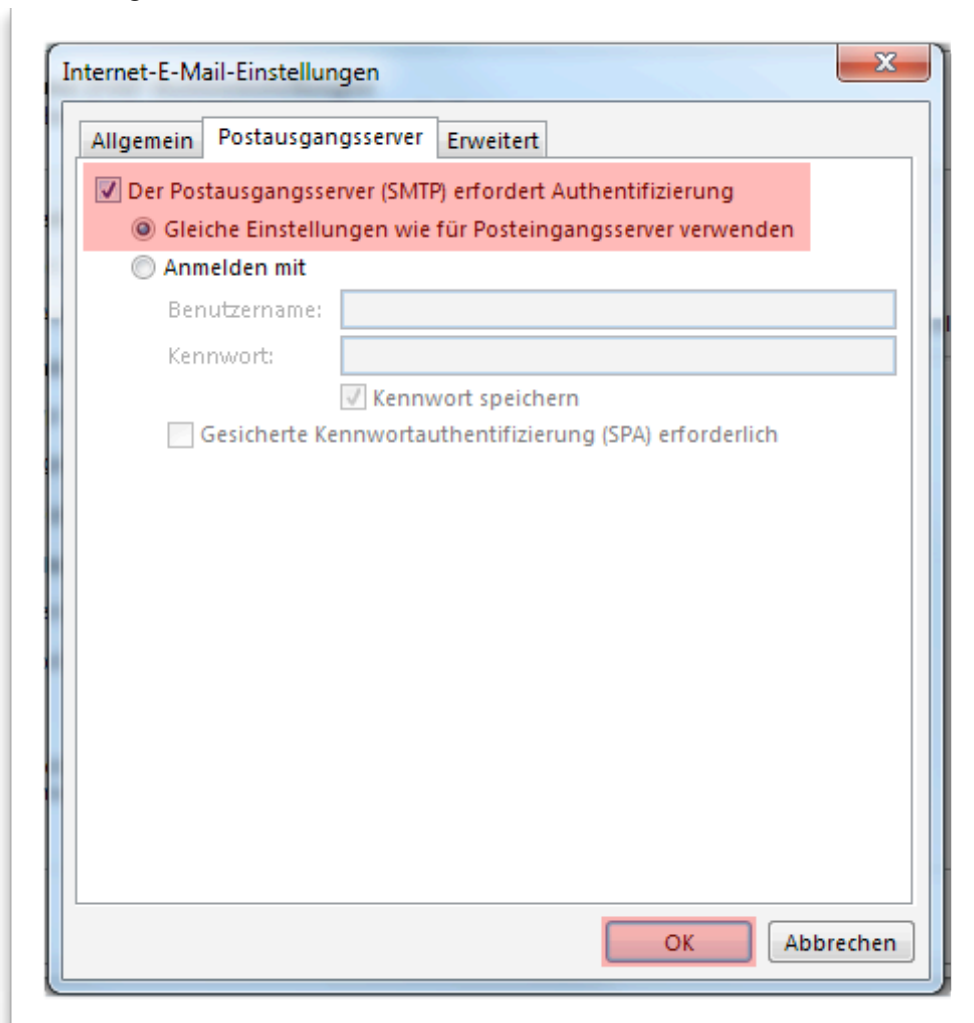
Weitere Einstellungen

< Zurück Weiter > Abbrechen

Schritt 6:

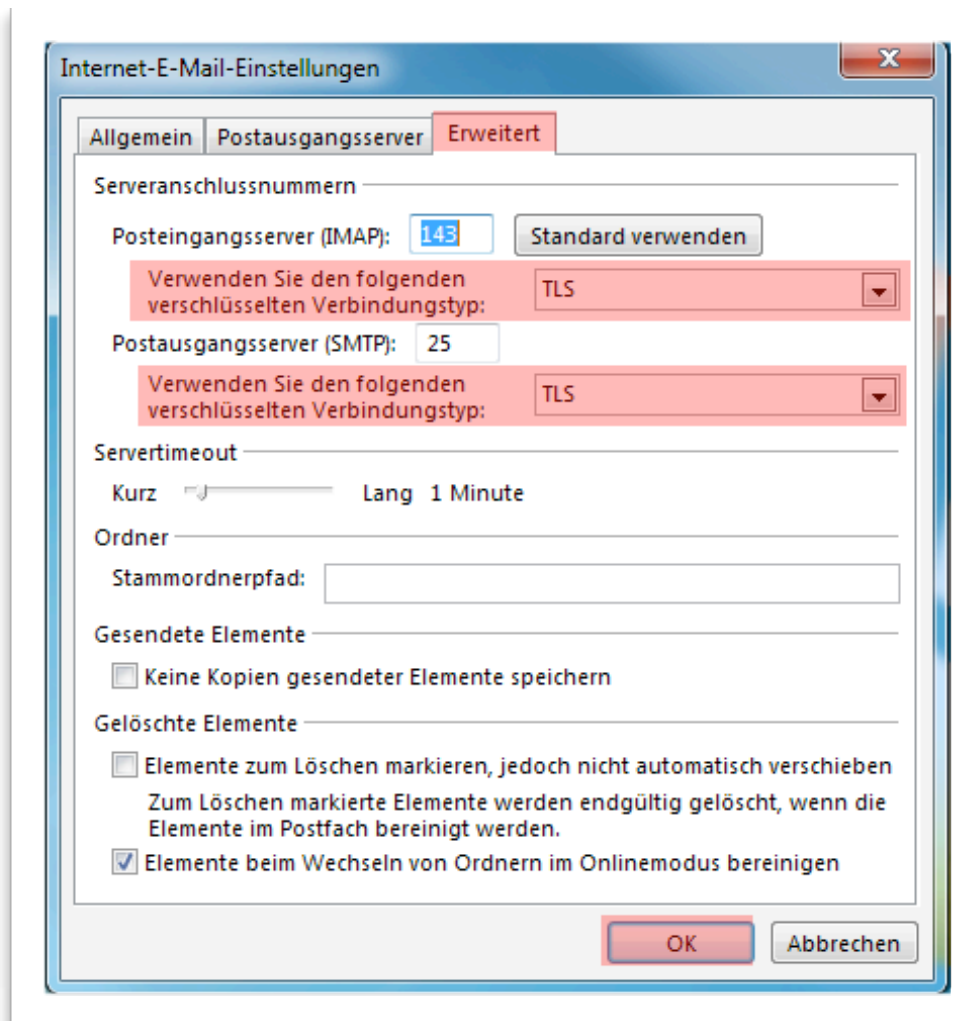
Wählen Sie jetzt **Postausgangsserver** aus und aktivieren Sie die Option **Der Postausgangsserver (SMTP) erfordert Authentifizierung** und setzen Sie **Gleiche Einstellungen wie für Posteingangsserver verwenden**.

Anschließend bestätigen Sie bitte mit **OK** und klicken bei dem ersten Fenster auf **Weiter**.



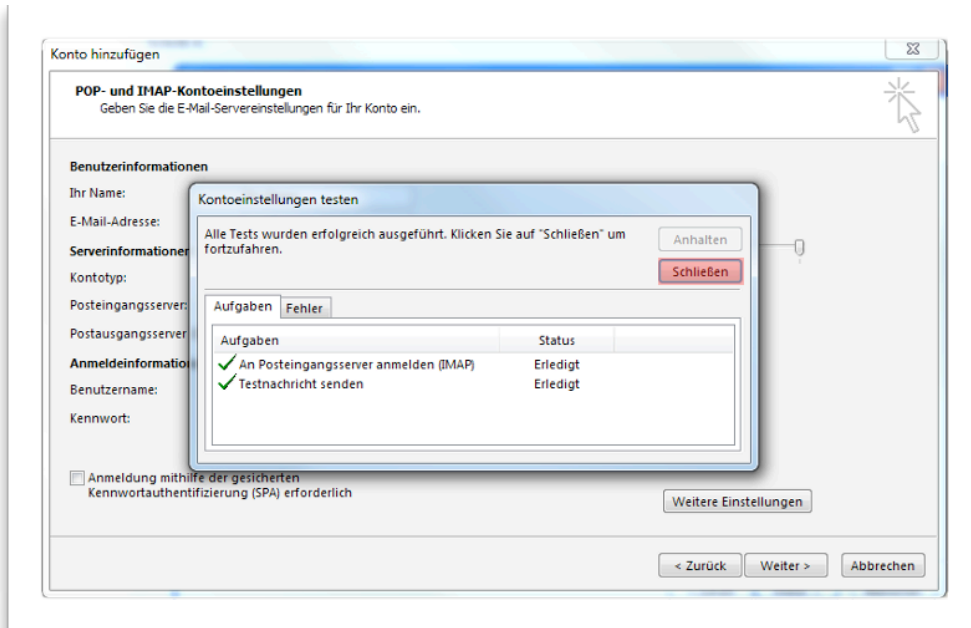
Schritt 7:

Sofern Sie eine verschlüsselte Verbindung zum Mailserver herstellen möchten, gehen Sie bitte auf **Erweitert** und wählen Sie als verschlüsselten Verbindungstyp **TLS** aus. Bestätigen Sie dann mit OK und klicken bei dem ersten Fenster auf **Weiter**.



Schritt 8:

Die vorgenommenen Einstellungen werden jetzt getestet. Nach erfolgreichem Test klicken Sie bitte auf **Schließen**.



Schritt 9:

Die Einrichtung des Kontos ist abgeschlossen. Bitte klicken Sie auf **„Fertig stellen“**.

